

COMUNI DI S. MARIA A MONTE E
CASTELFRANCO DI SOTTO

Provincia di Pisa



PROGETTO PER IL COLLEGAMENTO DEL
SISTEMA FOGNARIO DI S. MARIA A MONTE CON
IL DEPURATORE DI CASTELFRANCO
II STRALCIO

Tavola	ATTRAVERSAMENTO NUOVA ROTATORIA FRANCESCA BIS AL KM 2+380 PIANTA E SEZIONE INTERVENTO 4	Data: Settembre 2014
13/d		Scala: 1:500

Committente: Dott. Ing. Roberto CECCHINI	Progettista: Dott. Ing. Giovanni SIMONELLI Geom. Luca IACOPINI
Responsabile di Commessa: Geom. Claudio LASTRAIOLI	Collaboratori tecnici: Dott. Ing. David FATTORINI

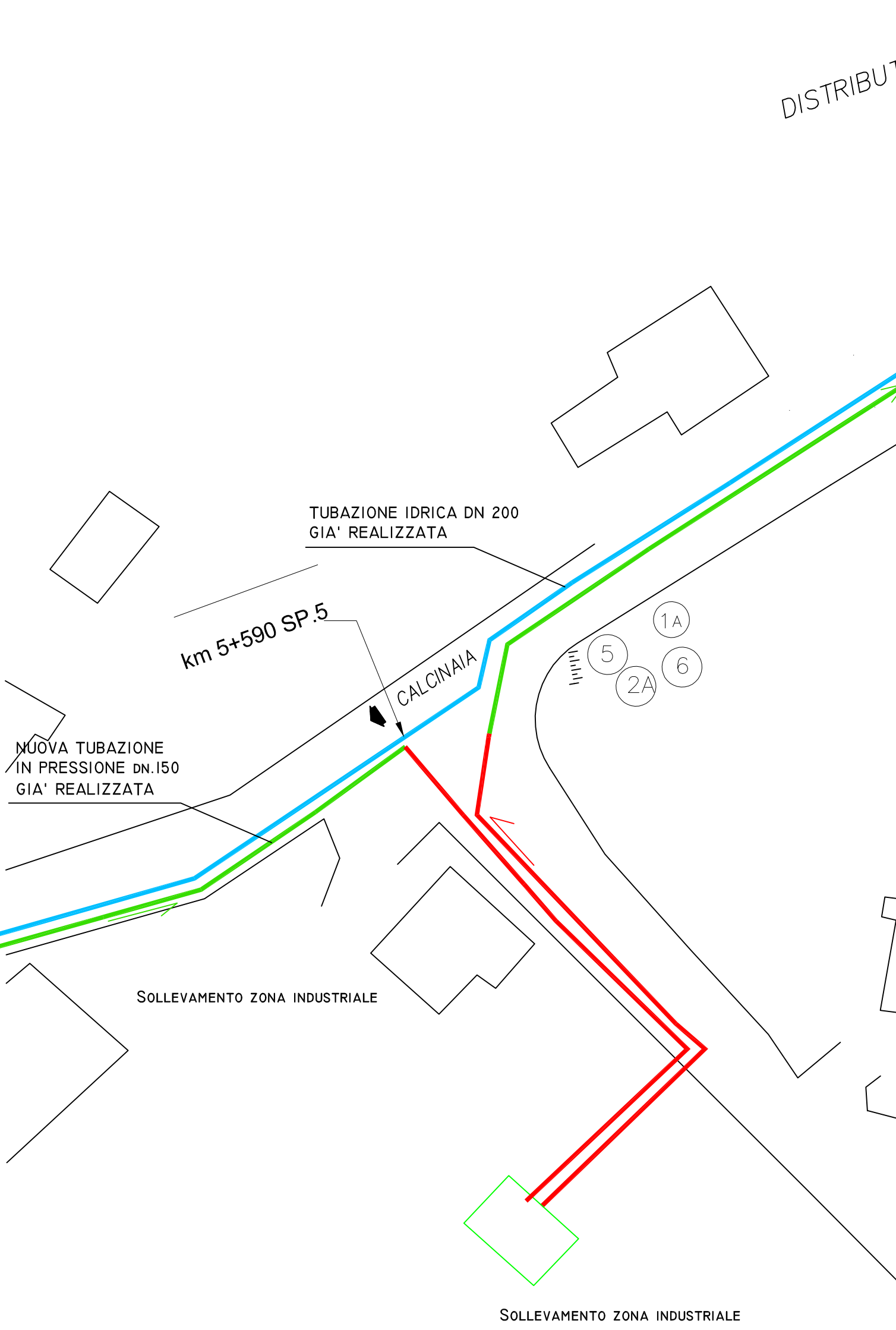
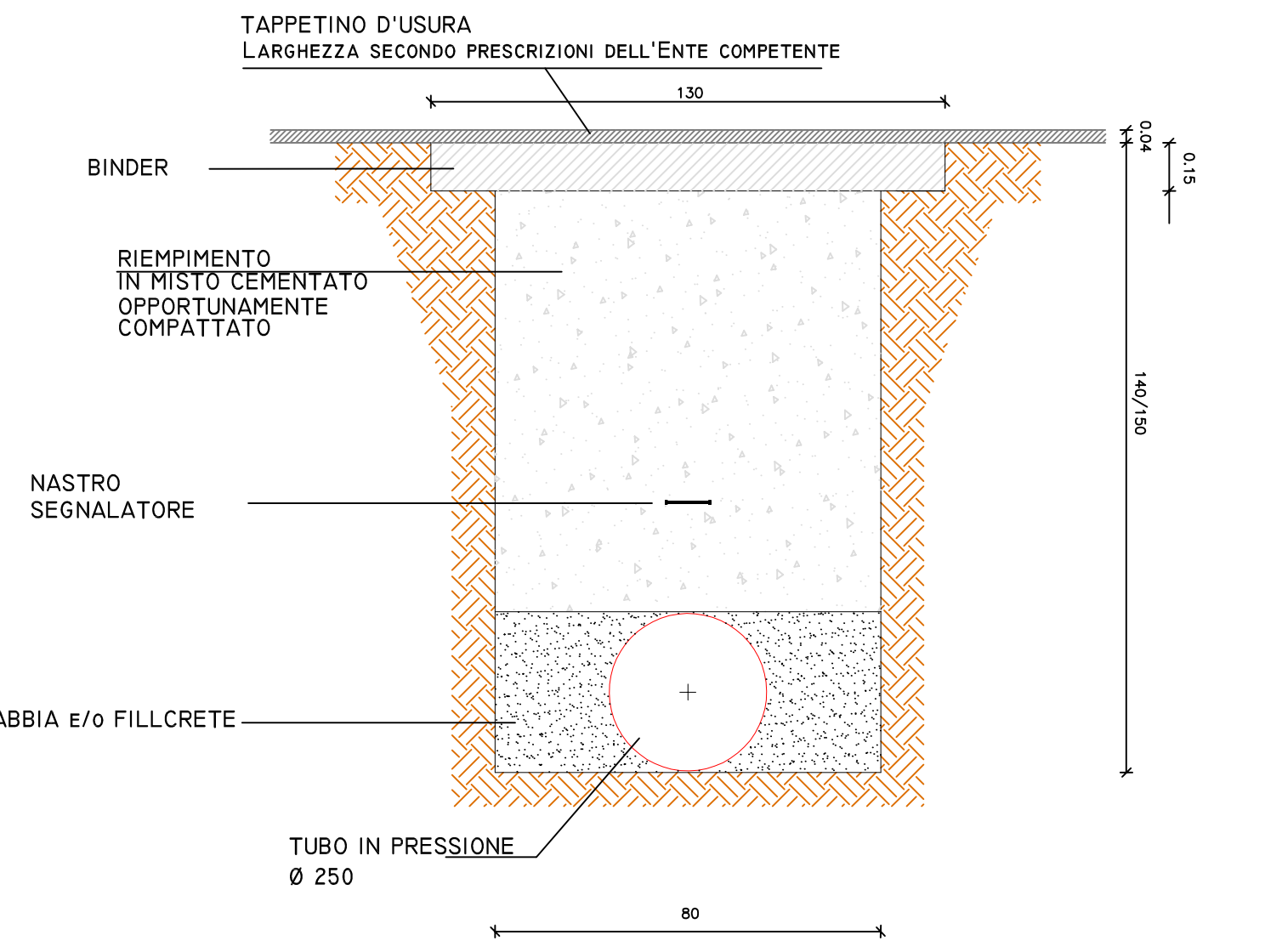
Versione rev.	Data	Oggetto	Controlato	Approvato
REV. 0	18/03/2017	Approvazione progetto definitivo con Conferenza Servizi	Iacopini	Simonelli
REV. 1	03/04/2017	Prima emissione progetto esecutivo	Iacopini	Simonelli
REV. 2	12/05/2017	Emmissione progetto esecutivo	Iacopini	Simonelli
REV. 3	18/07/2017	Allegamento lavori "I STRALCIO" - Partenza	Iacopini	Simonelli
REV. 4	09/20/17	Emmissione progetto esecutivo "I STRALCIO"	Iacopini	Simonelli
REV. 5	08/20/17	Revisione progetto esecutivo "II STRALCIO"	Iacopini	Simonelli

ELABORATO GRAFICO 57

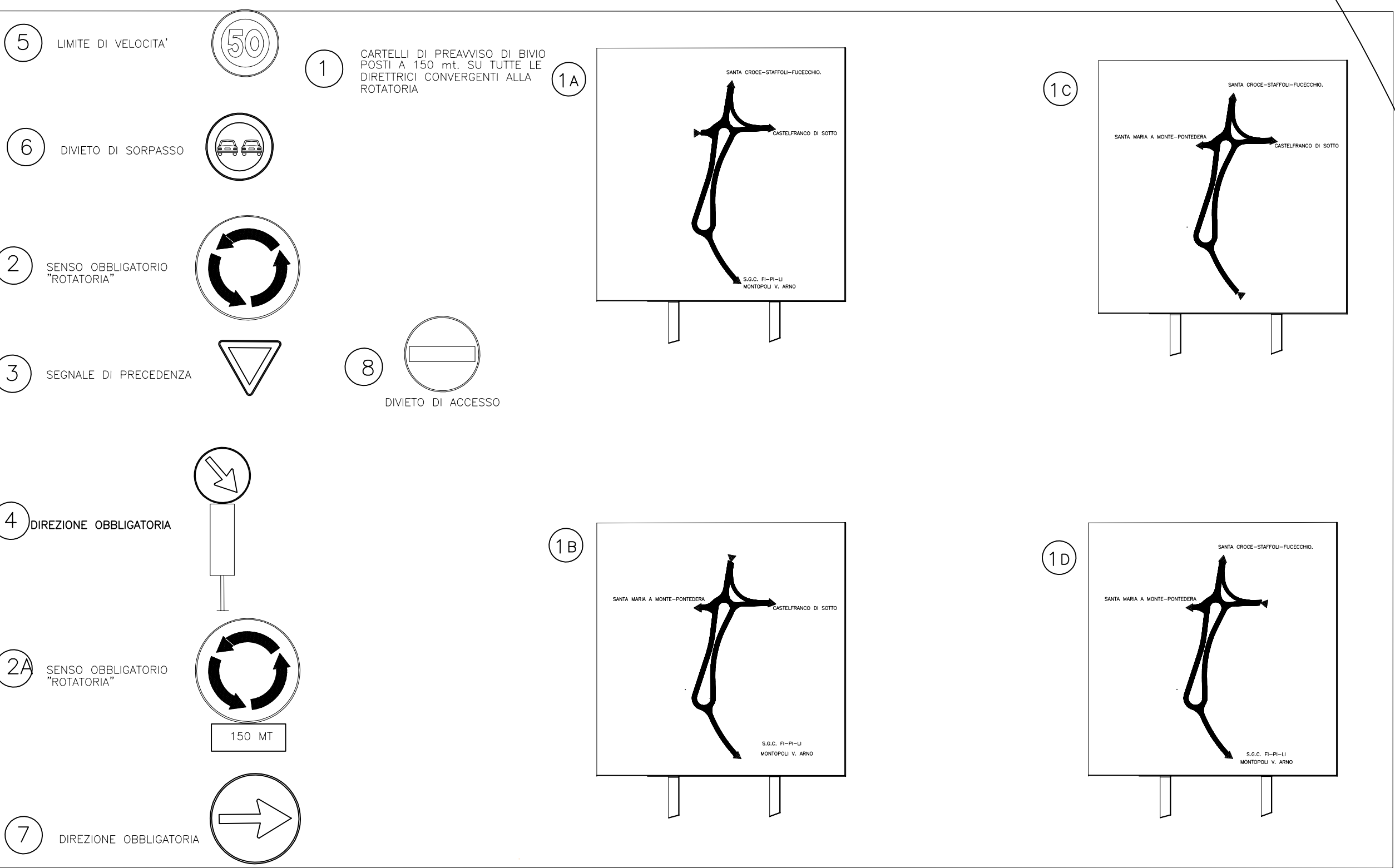
La proprietà del presente elaborato è intestata a tutti i colleghi. E' vietata quindi sua ristampa, modificazione, ristampa o altro.

- TUBAZIONE IN PRESSIONE IN PROGETTO
- TUBAZIONE A PRESSIONE REALIZZATE NEL I STRALCIO

SEZIONE SCAVO TIPO



LEGENDA:



DOCUMENTAZIONE FOTOGRAFICA

